

29 июля -
1 августа
2021



ИНФОРМАЦИОННЫЙ БЮЛЛЕТЕНЬ

МНОГОДНЕВНЫЕ СОРЕВНОВАНИЯ
ПО СПОРТИВНОМУ
ОРИЕНТИРОВАНИЮ
"ПАМЯТИ ГЕННАДИЯ АЧКАСОВА"

САРАТОВСКАЯ ОБЛАСТЬ, Г. ХВАЛЫНСК



1. Организаторы соревнований:

- Федерация спортивного ориентирования Саратовской области;
- Администрация Хвалынского муниципального района;
- Хвалынский горнолыжный курорт.

2. Адрес и номер телефона/факса для связи:

- Федерация спортивного ориентирования Саратовской области 410033, г. Саратов, ул. Гвардейская д.13;
- Главный судья: Семенов Алексей Вячеславович
alexej.semenow2010@yandex.ru;
8-917-215-17-08
- Окунева Наталья Геннадьевна
okunevang@inbox.ru;
8-927-224-41-93
- Семенова Татьяна Владимировна
semenovatv71@yandex.ru;
8-917-201-55-77
- Сайт: <http://o-saratov.narod.ru/>

3. Место проведения соревнований, центр соревнований:

- Саратовская область, г. Хвалынск;
- Центр соревнований – Хвалынский горнолыжный курорт.

4. Даты проведения соревнований, виды программы:

Дата	Время	Вид программы
29 июля	18:00 - 21:00	заезд и регистрация участников
30 июля	09:00 - 12:00 15:00	регистрация участников кросс - спринт
31 июля	11:00	кросс - классика (пролог)
1 августа	10:00 14:00	кросс - многодневный (финал) награждение, отъезд участников

5. Участники соревнований:

**МЖ10, МЖ12, МЖ14, МЖ16, МЖ18, МЖ21, МЖ45,
МЖ55, МЖ65, МЖ21К (короткая).**

В случае небольшого количества участников в группе организаторы вправе объединить соседние по возрасту группы.

6. Заявки на участие:

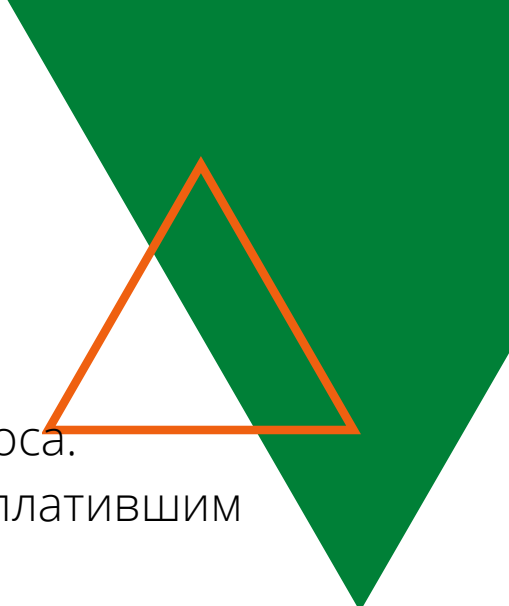
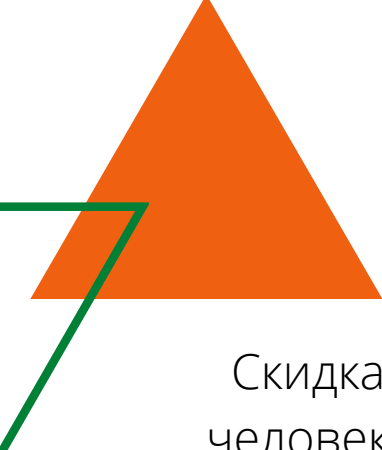
Предварительные заявки подаются в онлайн системе по адресу <http://orgeo.ru> до 26 июля 2021 года.

При прохождении регистрации необходимо предоставить:

- страховой полис от несчастных случаев;
- медицинская справка - допуск на данные соревнования.

7. Заявочный взнос и условия оплаты:

Группы	За 1 день	За 3 дня	Заявка на месте
МЖ10, МЖ12, МЖ65	200	500	700
МЖ14-18, МЖ55	250	650	800
МЖ21, МЖ21К, МЖ45	300	800	1000



Скидка спортивным семьям от трех человек 20% от суммы стартового взноса.

Членам ФСО Саратовской области, оплатившим членский взнос скидка 10%.

Предоставляемые скидки не суммируются.

На соревнованиях будет применяться система электронной отметки SFR.

Аренда чипа: 30 рублей за 1 день.

При утере чипа штраф 400 руб.

8. Типы и цены размещения и питания:

- Полевой лагерь (оборудованные туалеты, питьевая вода).

Экологический сбор - 100 руб./чел. в день.

- Гостиничный комплекс ГЛЦ – 120 мест.

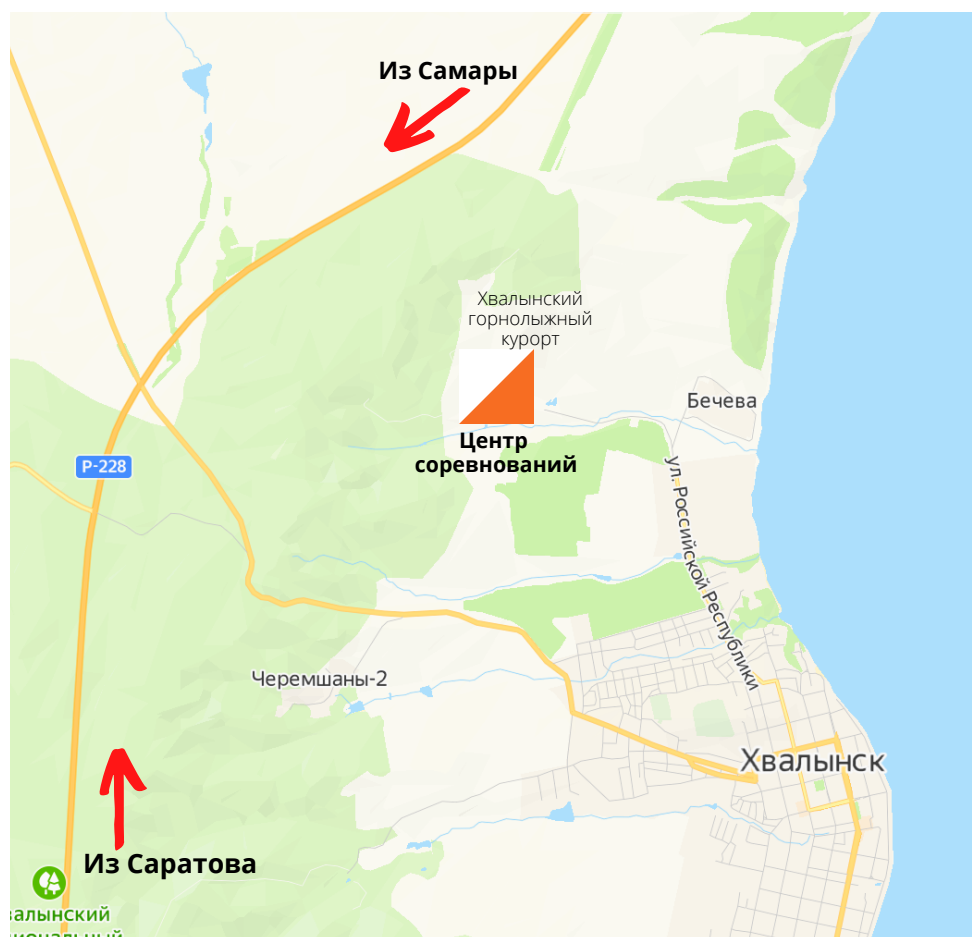
Сайт курорта <http://hvalin.ru> (бронирование самостоятельное).

9. Определение результатов и награждение:

Победители и призеры 1 дня соревнований награждаются грамотами и призами.

Победители и призеры 2 и 3 дня соревнований определяются по сумме времени, набранного по результатам двух дней соревнований, и награждаются грамотами и призами.

10. Схема подъезда к центру соревнований:



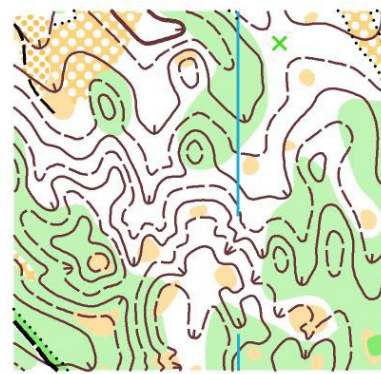
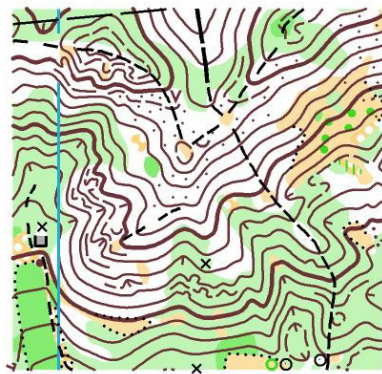
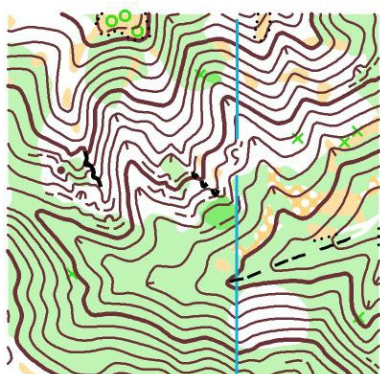
11. Сведения о характере и особенностях местности районов соревнований:

Максимальная высота Хвалыньских гор в карте составляет 308,6 метра. Перепад высоты в районе составляет около 200 метров. Кроме овражно-балочного рельефа на склонах встречаются участки оползней.

Растительность. Местность расположена в зоне лесостепи. Северные склоны – заросшие, иногда с подлеском; южные - открытые и полукрытые с густым кустарником.

Дорожная сеть развита очень слабо. Карты подготовлены в 2013-2020 годах.

Составители: Леонтьев Игорь (Тамбов), Столяров Андрей (Орёл), Деев Сергей (Саратов).



Ждем вас на наших соревнованиях!