

МАТЧЕВАЯ ВСТРЕЧА ПЕНЗА - САРАТОВ
 открытые областные соревнования
 по спортивному ориентированию среди учащихся памяти В.Н. Горбункова

Информационный бюллетень
г. Пенза 1-2 октября 2016г.

Гл. судья соревнований: Овчинникова Елена Геннадьевна (г.Пенза)
 Главный секретарь: Чеснокова Евгения Николаевна (г.Пенза) тел: 89053666165

ВРЕМЯ И МЕСТО ПРОВЕДЕНИЯ СОРЕВНОВАНИЙ

Соревнования проводятся с 30 сентября по 2 октября 2016 года

ПРОГРАММА СОРЕВНОВАНИЙ

30 сентября

	День заезда
15:00 – 18:00	Работа комиссии по допуску в ГАУДО ПензоблСЮТур г.Пенза ул. Герцена, д.5

1 октября

13:30	Открытие соревнований
14:00	Старт дисциплины Выбор

2 октября

11:00	Старт дисциплины классика (30-60 мин.)
-------	---



ВОЗРАСТНЫЕ ГРУППЫ

Согласно Положению о соревнованиях, допускаются спортсмены:
 - МЖ-10, МЖ-12, МЖ-14, МЖ-16, МЖ-18, МЖ-21, МЖ-40, МЖ-50, МЖ-60

СРОКИ И ФОРМА ПОДАЧИ ЗАЯВОК

Предварительные заявки на участие в соревнованиях подаются до 28 сентября 2016 г. Адрес для он-лайн заявок:
<http://orgeo.ru>

К заявке прилагаются:

- целевая медицинская справка на данные соревнования, если на данного участника в заявке отсутствует допуск врача;
- классификационная книжка с подтверждением норм соответствующего спортивного разряда или спортивного звания за последние два года.

РАЗМЕЩЕНИЕ УЧАСТНИКОВ

№	Место размещения	Стоимость проживания человека в сутки	Условия	Стоимость питания человека в сутки	Всего мест	Контактные данные для заказа проживания и питания.
1	Пензенская областная станция юных туристов (ГАОУДОД ПензоблСЮТур) г.Пенза ул. Герцена, д.5 В центре города, в 15км от центра соревнований (маршрутка и автобус № 9). В 500 метрах от Ж/Д вокзала.	400 руб.	3-4х местные номера, удобства на этаже, имеется кухня	нет	60	(8412)94-55-82 (8412)94-43-81
2	МБУ ДО СДЮСШОР №7 г. Пензы ул. Лермонтова 26 Б	75руб.	На полу со своими спальными принадлежностями (пенка, спальник)	нет	20-25	89053666072 Чесноков В.В.

Стартовый взнос за 1 день соревнований за участие в матчевой встрече Пенза - Саратов
МЖ-12-18 - 70 руб., остальные – 100 руб.

Реквизиты для перечисления по безналичному расчету:

Получатель:

ИНН: 5836011692

КПП: 583701001

р/с 40701810856553000001 в Отделение Пенза г. Пенза

Финансовое управление г. Пензы (МБУ ДО СДЮСШОР № 7 г. Пензы л/с 209672D1813)

БИК 045655001

КБК 96700000000000000130

(Целевой заявочный взнос за участие в соревнованиях)

Определение результатов и награждение

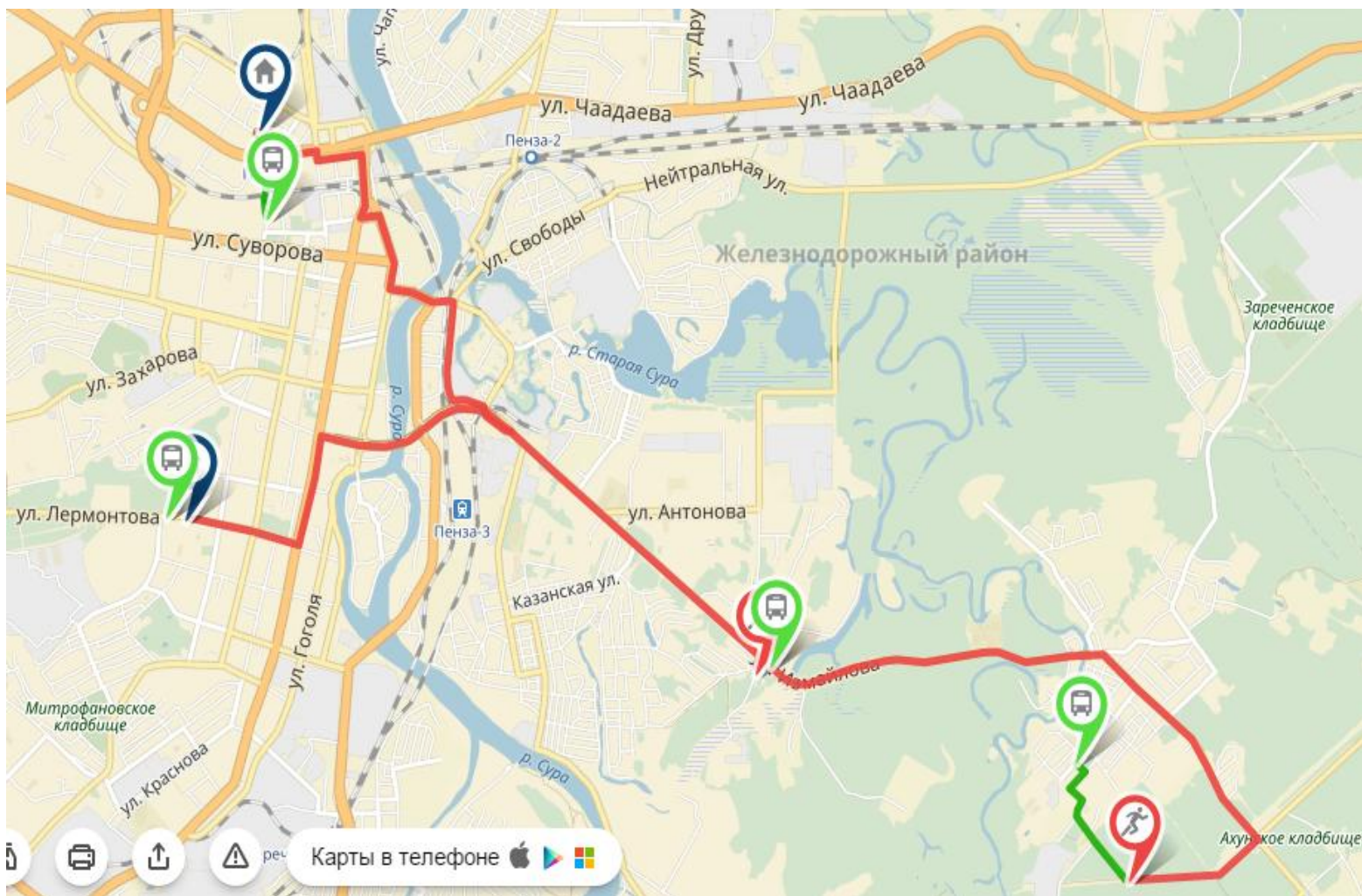
Победители и призеры 1 и 2 дня соревнований награждаются грамотами и медалями.

Победитель «матча» определяется по сумме 15 лучших мест по группам МЖ 12-18 и 5 лучших мест по группам МЖ 21,40-70 и награждается переходящим кубком.

СХЕМА ПРОЕЗДА :

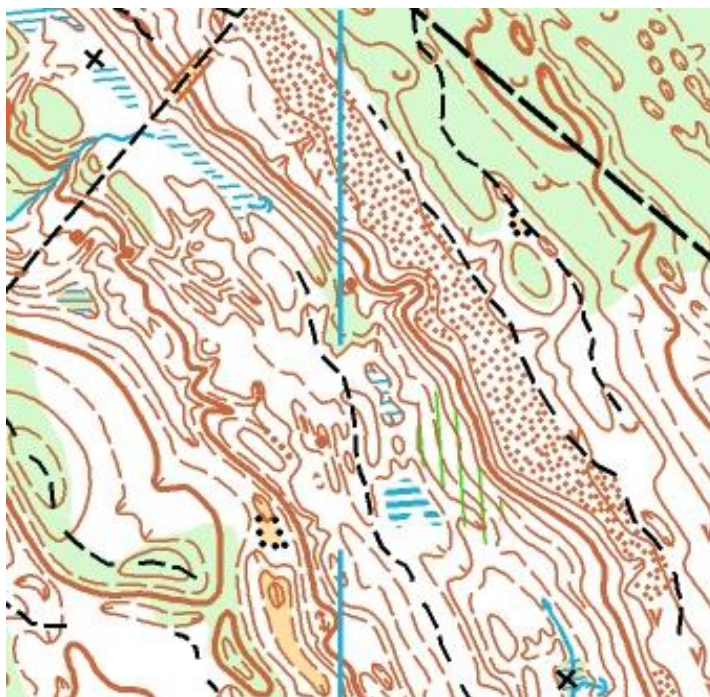
посмотреть интерактивную карту по ссылке

[https://yandex.ru/maps/?um=constructor:WK1qb38QqThlwD9cvMNdmds8u11-kPB-
&source=constructorLink](https://yandex.ru/maps/?um=constructor:WK1qb38QqThlwD9cvMNdmds8u11-kPB-&source=constructorLink)



ПРЕДВАРИТЕЛЬНАЯ ТЕХНИЧЕСКАЯ ИНФОРМАЦИЯ

МЕСТНОСТЬ:

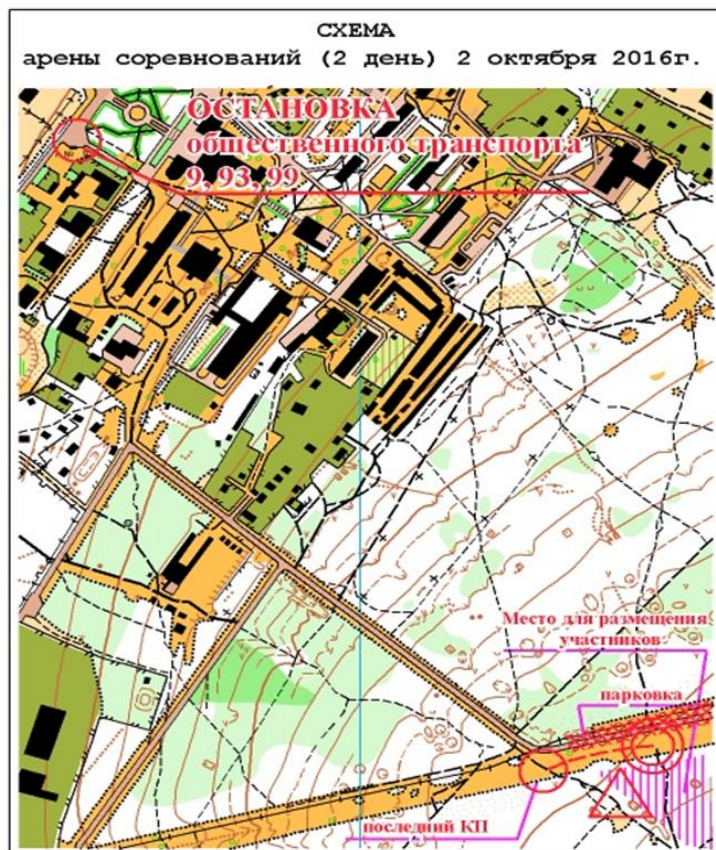


1 день Выбор 1 октября 2016г.

Микрорельеф, общий перепад на склоне до 5 метров.
 Дорожная сеть развита хорошо.
 Растительность: Сосновый лес с подлеском.
 Проходимость от парковой до трудно проходимой.

2 день классика 2 октября 2016г

Оползневый склон с микрорельефом, общий перепад на склоне до 60метров.
 Дорожная сеть развита средне.
 Гидрография представлена малыми ручьями и болотами, в основном по дну оврагов.
 Растительность: смешанный лес различной проходимости с подлеском.



1 октября 2016г. ВЫБОР

Карта: Напечатана на струйном принтере.

Построение и открытие соревнований 13:30

Начало старта 14:00

№	Группы	Количество КП	Масштаб, сечение
1	М18, М40 Мужчины	16	М 1:4000 Н 2,5м
2	Ж18, Ж40 Женщины	15	М 1:4000 Н 2,5м
3	М16, М50	13	М 1:4000 Н 2,5м
4	Ж16, Ж50 М60	12	М 1:4000 Н 2,5м
5	М14, Ж60	11	М 1:4000 Н 2,5м
6	Ж14	10	М 1:4000 Н 2,5м
7	М12	8	М 1:4000 Н 2,5м
8	Ж12	7	М 1:4000 Н 2,5м
9	М10	6	М 1:4000 Н 2,5м
10	Ж10	5	М 1:4000 Н 2,5м

Первый (у каждой группы свой) и последний (№100) обязателен для прохождения.

Всего контрольных пунктов на местности : 18шт.

Стартовый интервал 1мин. На старте отметка в стартовой станции обязательна!

2 октября 2016г. КЛАССИКА

Карта: Напечатана на струйном принтере.

Начало старта 11:00

№	Группы	Длина	Количество КП	Набор высот	Масштаб, сечение
1	М18 М21	5100	19	90	М 1:7500 Н 5м
2	М16, М40 Ж18, Ж21	4130	16	75	М 1:7500 Н 5м
3	М14, М50 Ж16, Ж40	3110	11	60	М 1:7500 Н 5м
4	Ж14, Ж60	2050	7	50	М 1:7500 Н 5м
5	М60 Ж50	2500	9	45	М 1:7500 Н 5м
6	М12 Ж12	1810	6	35	М 1:7500 Н 5м
7	М10 Ж10	1160	5	30	М 1:7500 Н 5м

Стартовый интервал 1мин. На старте отметка в стартовой станции обязательна!